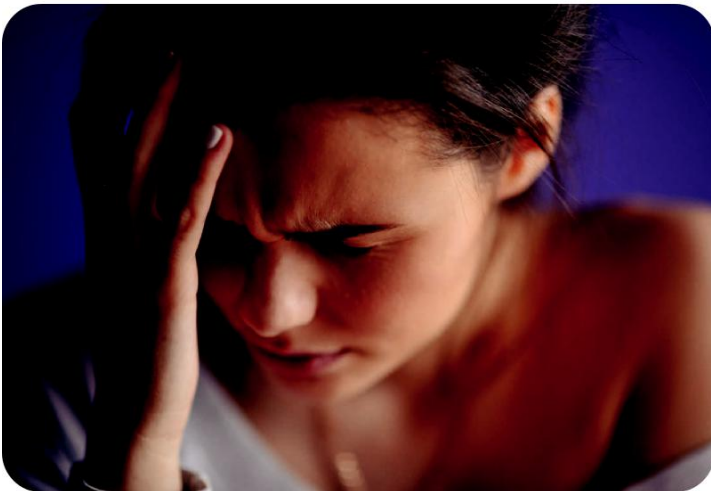


Имате главоболие след епидурална или спинална анестезия? Какво трябва да знаете

След като Ви бъде поставена епидурална или спинална анестезия, имате между 1 на 100 и 1 на 200 шанс да развиете "постпункционно" главоболие (PDPH).

Какво причинява главоболието?

Главният и гръбначният мозък са заобиколени от канал, пълен с течност, наречен твърда обвивка. Твърдата обвивка може да бъде пробита случайно, когато се поставя епидурална анестезия, или умислено при поставяне на спинална анестезия. От пункцията може да изтече течност, която да причини спад в налягането на течността около мозъка и това да доведе до главоболие.



Какво представлява главоболието?

- Започва в дните след епидурална или спинална анестезия
- Често е тежко
- По-силно е, когато седите, и по-слабо, когато лежите
- Може да има и болка във врата
- Ярката светлина може да е неприятна - за предпочитане е да сте в тъмна стая

Какво е лечението?



Почивка в леглото



Пийте много течности и кофеинови напитки



Обикновени болкоуспокояващи (като парацетамол или ибупрофен)



Време (може да се подобри след няколко дни)



Кръвна пломба (ако не се подобри или е много тежко)

Какво представлява кръвната пломба?

(1) Епидуралната кръвна пломба е подобна на епидуралната или спиналната анестезия и обикновено се извършва в родилните зали или в операционната от анестезиолог. Обикновено се извършва 24 часа след извършването на пункцията.



(2) По време на процедурата се взема кръв от вена в ръката Ви.



(3) След това кръвта се инжектира в епидуралното пространство.



(4) Ще бъдете помолени да легнете за няколко часа след кръвната пломба, за да може съсирекът да се оформи на правилното място. Кръвта ще се съсире и ще запечата изтичането на течност, за да помогне за спирането на главоболието.



Какви са страничните ефекти на кръвната пломба?

- Около 1 на 5 не спират главоболието, така че може да се наложи още една
- Може да има болка, когато кръвта се инжектира в гърба Ви
- Гърбът може да Ви боли няколко дни след това
- Има малка вероятност (по-малка от 1 %) от друга дурална пункция
- Инфекция, увреждане на нервите или кървене в гърба са други редки усложнения

Свържете с болницата спешно, ако развиете:

- Силна болка в гърба
- Висока температура
- Влошаване на главоболието със скованост на врата
- Слабост в краката
- Инконтиненция на урина или изпражнения

За допълнителна информация относно главоболието след пункция, разговаряйте със здравен специалист.

Можете да намерите повече информация за облекчаване на болката и анестетици по време на бременност на уебсайта за Болка по време на бременност - www.labourpains.com