

## Dor de cabeça após a injeção peridural ou raquidiana – o que você precisa saber

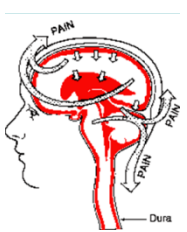


Depois de receber a injeção peridural ou raquidiana, você tem entre uma chance a cada 100 e uma a cada 200 de desenvolver uma “cefaléia pós-punção dural” (PDPH).

### O que causa a cefaléia?

O cérebro e a medula espinhal estão envolvidos por uma bolsa repleta de fluído chamada dura. A dura pode ser perfurada acidentalmente durante a aplicação da peridural, ou deliberadamente, durante a raquidiana. O fluído pode vaziar da punção, causando uma queda de pressão no fluído em torno do cérebro, o que resulta na dor de cabeça.





### Como a cefaléia se manifesta?



- Tem início nos dias subsequentes à peridural ou raquidiana
- É frequentemente severa
- Ela se agrava ao sentar-se e melhora ao deitar-se
- Pode acompanhar dor na nuca
- Luzes fortes podem causar desconforto – prefira um ambiente escuro.



### Qual é o tratamento?

-  Repouso na cama
-  Beber muito líquido e bebidas com cafeína
-  Analgésicos (como paracetamol e ibuprofeno)
-  Duração – pode melhorar em alguns dias
- Tampão sanguíneo – caso não melhore ou se torne muito severa

### O que é um tampão sanguíneo?

1 Um tampão sanguíneo é semelhante a uma injeção peridural ou raquidiana, e geralmente é aplicado pelo anestesista numa das salas de parto ou na sala de cirurgia. Normalmente o procedimento é realizado 24 horas após a punção.



2 Durante o procedimento é retirado sangue de uma veia em seu braço.



3 O sangue é então injetado no espaço peridural



## Dor de cabeça após a injeção peridural ou raquidiana – o que você precisa saber



4 Você será orientada a deitar por algumas horas depois de receber o tampão, para que o coágulo se forme no lugar certo. O sangue irá coagular e estancar o vazamento do fluido, ajudando a cessar a dor de cabeça.



### Quais os efeitos colaterais de um tampão sanguíneo?

- Em cerca de 1 a cada 5 casos, a dor de cabeça não cessa, sendo necessário outro tampão
- Você poderá sentir dor quando o sangue for injetado em suas costas
- Suas costas ficarão doloridas nos dias subsequentes à aplicação
- Há uma pequena chance (menos de 1%) de ocorrer outra punção dural
- Infecção, danos nos nervos ou sangramento nas costas são outras complicações raras

### Você deve entrar em contato com o hospital urgentemente caso desenvolva:

- Dor severa nas costas
- Temperatura elevada
- Dor de cabeça agravada com rigidez na nuca
- Fraqueza nas pernas
- Incontinência urinária ou fecal

Para mais informações sobre cefaléias de punção pós dural, converse com um profissional da saúde.

Você encontrará mais informações sobre como aliviar a dor e anestesia na gravidez no site do Labor Pains - <http://www.labourpains.com/>

Somos gratos aos Tradutores sem Fronteiras que traduziram este documento.

