

Durerile de cap după o injecție epidurală sau spinală - Ce trebuie să știți

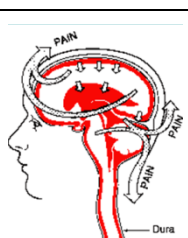


După o injecție epidurală sau spinală, aveți șanse între unu la 100 și unu la 200 de a dezvolta o durere „puncție post-durală” (PDPH).

Ce cauzează durerea de cap?

Creierul și măduva spinării sunt înconjurate de un sac umplut de lichid numit dura. Dura ar putea fi înțepată accidental, în timpul unei injecții epidurale sau deliberat, în timpul unei injecții spinale. Fluidul s-ar putea scurge prin locul înțepăturii, cauzând o scădere a presiunii fluidului din jurul creierului, ducând la durere de cap.





Cum este durerea de cap?



- Începe în următoarele zile, după injecția epidurală sau spinală
- Adesea, este severă
- Este mai severă când stați în picioare și mai puțin severă când stați întinsă
- Ar putea apărea și dureri de gât
- Lumina puternică poate părea incomodă - preferați o cameră mai întunecoasă



Care este tratamentul?

-  Odihnă la pat
-  Beți multe lichide sau băuturi ce conțin cafeină
-  Analgezicele obișnuite (precum Paracetamolul sau Ibuprofenul)
-  Timpul – s-ar putea ameliora în câteva zile
- Pansamentul sangvin – dacă nu se ameliorează sau este foarte severă

Ce este un pansament sangvin?

1 Un pansament sangvin epidural este similar cu a face o injecție epidurală sau spinală și se efectuează de obicei într-una din camerele de naștere sau în sala de operație de către un anestezist. Adesea, se efectuează la mai mult de 24 de ore de la puncție.



2 În timpul procedurii, vi se ia sânge de la o venă a brațului.



3 Apoi, sângele este injectat în spațiul epidural.



Durerile de cap după o injecție epidurală sau spinală - Ce trebuie să știți



4 Veți fi rugată să stați întinsă timp de câteva ore pentru a permite pansamentului sangvin să formeze un cheag în locul potrivit. Sângele va forma un cheag și va sigila scurgerea fluidului, pentru a ajuta la oprirea durerii de cap.



Care sunt efectele adverse ale unui pansament sangvin?

- La aproape 1 din 5 persoane nu va opri durerea de cap, așadar, ați putea avea nevoie de alta.
- Ați putea simți durere atunci când sângele vi se injectează în spate.
- Spatele dvs. ar putea fi inflamătat timp de câteva zile după injectare.
- Există o șansă mică (mai puțin de 1%) a unei alte puncții durale.
- Infecțiile, leziunile nervilor sau sângerările în spate sunt alte complicații rare.

Ar trebui să vă prezentați la spital urgent dacă dezvoltăți:

- Dureri severe de spate
- Temperatură mare
- Înăutățirea durerii de cap, alături de rigiditatea gâtului
- Slăbiciune a picioarelor
- Incontinență urinară sau a scaunului

Pentru mai multe informații despre durerile de cap după o injecția epidurală, consultați un specialist în sănătate.

Puteți găsi mai multe informații despre ameliorarea durerii și anestezicele în timpul sarcinii pe site-ul web Labour Pains (Dureri în timpul sarcinii) - <http://www.labourpains.com/>

Mulțumim Translators without Borders pentru traducerea acestui document!

