

## Headache after an epidural or spinal injection - What you need to know



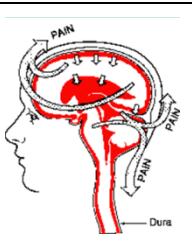
Title - Dolor de cabeza luego de una inyección epidural o raquídea - lo que necesita saber

Después de haber recibido una inyección epidural o espinal tiene la probabilidad de uno en cien y uno en 200 de sufrir dolores de cabeza por 'punción post dural' (PDPH).

### Qué causa el dolor de cabeza?

El cerebro y la medula espinal están rodeados por un saco lleno de fluido llamado la dura. La dura puede ser accidentalmente perforada cuando se coloca una epidural o de forma deliberada para una espinal. El fluido puede derramarse por la perforación causando una baja en la presión del fluido alrededor del cerebro lo que causa un dolor de cabeza.






### Cómo es el dolor de cabeza?



- Empieza el día siguiente de la epidural o espinal
- A menudo es severo
- Es peor cuando está sentada y mejor al estar acostada
- También puede haber dolor del cuello
- La luz brillante puede fastidiar, es preferible una habitación a oscuras



### Cuál es el tratamiento?

-  Descanso en cama
-  Beber suficientes líquidos y bebidas cafeinadas
-  Píldoras para el dolor (tales como paracetamol o ibuprofeno)
-  Tiempo – puede mejor en pocos días
-  Parche hemático – si no mejora o es severo

### Qué es un parche hemático?

1 Un parche hemático epidural es similar a recibir una inyección epidural o espinal y a menudo la realiza en una de las salas de parto o en la sala de operaciones un anestesista. A menudo se realiza más de 24 horas después que se ha hecho la punción



2 Durante el procedimiento se saca sangre de una vena de su brazo.



3 La sangre entonces se inyecta en el espacio epidural.



## Headache after an epidural or spinal injection - What you need to know



4 Se le pedirá que se acueste durante unas pocas horas después del parche hemático para permitir que se forme un coágulo en el sitio adecuado. La sangre se coagulará y sellará la extravasación de fluido para ayudar a que se alivie el dolor de cabeza.



### Cuáles son los efectos colaterales de un parche hemático?

- Aproximadamente 1 de 5 no alivia los dolores de cabeza por lo que probablemente necesite otro
- Puede sentir dolor cuando le inyectan la sangre en su espalda
- Le puede doler la espalda durante unos pocos días
- Hay poca probabilidad (menos del 1%) de otra punción dural
- La infección, daños a los nervios o sangrado en su espalda son complicaciones no muy comunes

### Debe ponerse en contacto urgentemente con el hospital si presenta:

- Dolor de espalda agudo
- Fiebre alta
- Empeoramiento del dolor de cabeza con rigidez del cuello
- Debilidad en las piernas
- Incontinencia de orina o heces

Para mayor información acerca de los dolores post punción dural converse con un profesional de salud.

Puede obtener más información acerca del alivio del dolor y anestesia en el embarazo en la página Web Dolores de parto - <http://www.labourpains.com/>

Agradecemos a Translators without Borders quienes han traducido este documento.



## Headache after an epidural or spinal injection - What you need to know



© Copyright 2016 - Obstetric Anaesthetists' Association - 21 Portland Place - London - W1B 1PY - UK  
Telephone: +44 (0)20 7631 8883 Fax: +44 (0)20 7631 4352 Registered Charity No. 1111382 Registered No. 5540014 (England)